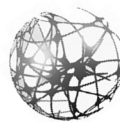


---

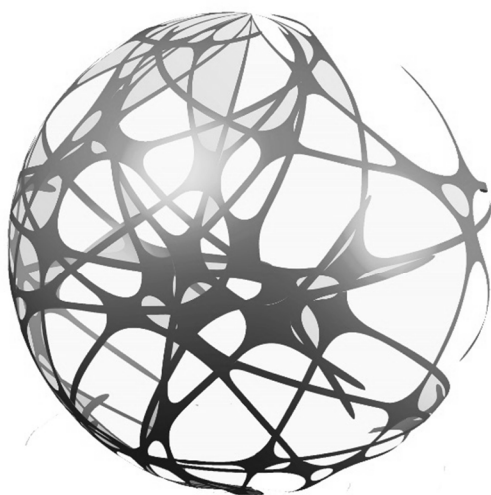
# 実戦演習

高3 英語リスニング 第4回

---



English 英語



# 英 語 (リスニング)

(解答番号  ~ )

## 第1問 (配点 25) 音声は2回流れます。

第1問はAとBの二つの部分に分かれています。

**A**

第1問Aは問1から問4までの4問です。英語を聞き、それぞれの内容と最もよく合っているものを、四つの選択肢(①~④)のうちから一つずつ選びなさい。

問1

- ① The speaker can't decide which dessert to have.
- ② The speaker is full and will not want dessert.
- ③ The speaker might have dessert after dinner.
- ④ The speaker will choose his dessert later.

問2

- ① The speaker will be absent from soccer practice on Friday.
- ② The speaker will go to soccer practice late on Friday.
- ③ The speaker will have soccer practice on Saturday.
- ④ The speaker will watch a soccer game on Saturday.

問3

3

- ① The speaker came to London before classes began.
- ② The speaker left London to study abroad last week.
- ③ The speaker went to London for a holiday last week.
- ④ The speaker will start classes in London this week.

問4

4

- ① Bill and Ted couldn't get on the crowded train.
- ② Bill and Ted let others be seated on the train.
- ③ Bill gave his seat on the train to Ted.
- ④ Ted got a seat on the train, but Bill didn't.

これで第1問Aは終わりです。

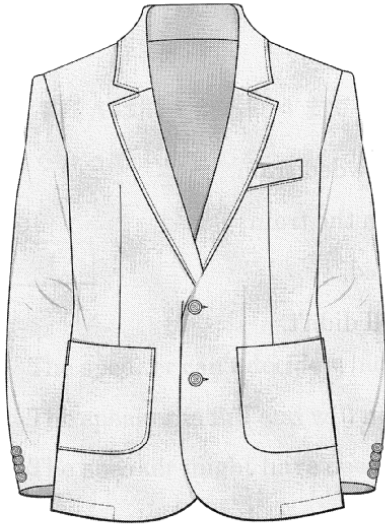
**B**

第1問Bは問5から問7までの3問です。英語を聞き、それぞれの内容と最もよく合っている絵を、四つの選択肢(①~④)のうちから一つずつ選びなさい。

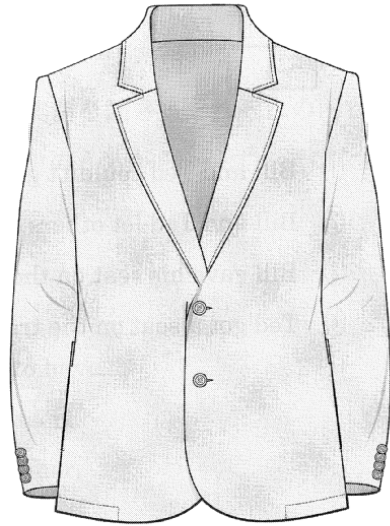
問5

5

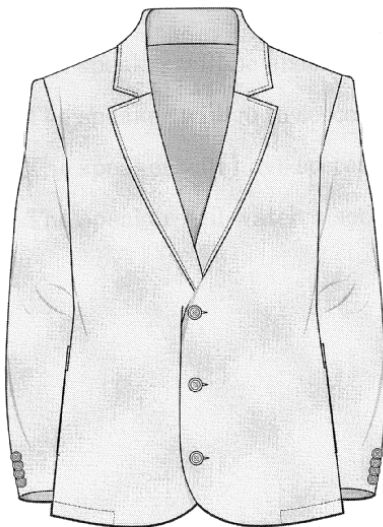
①



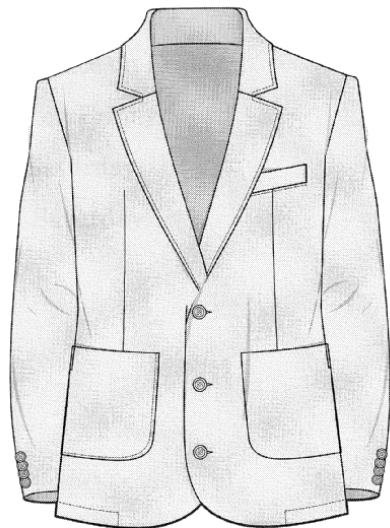
②



③



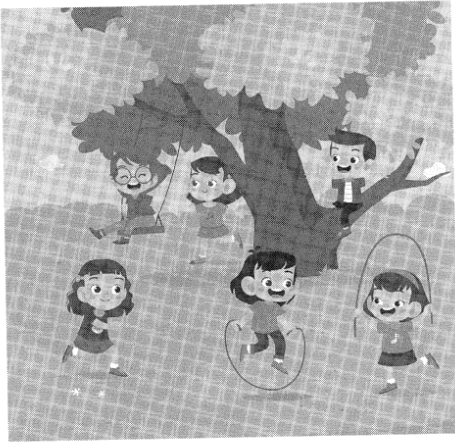
④



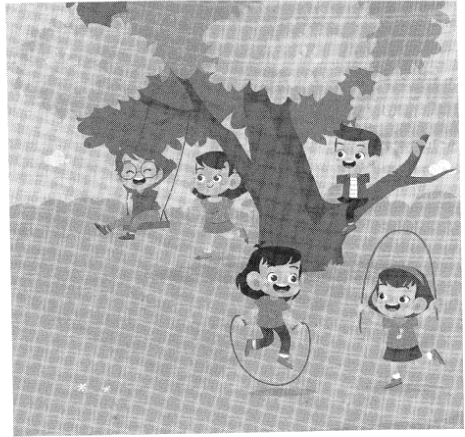
問6

6

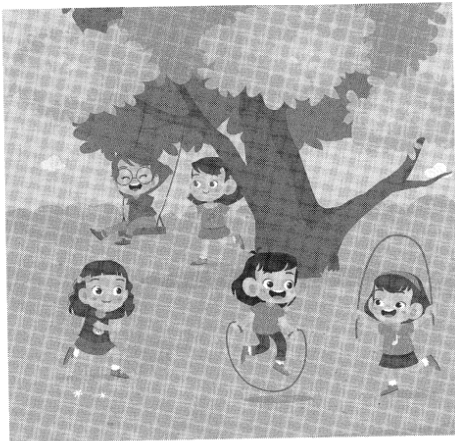
①



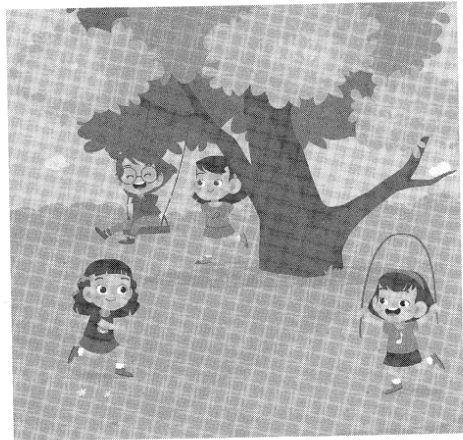
②



③

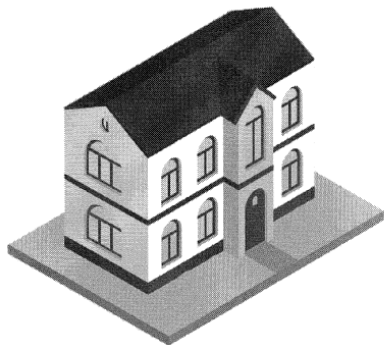


④

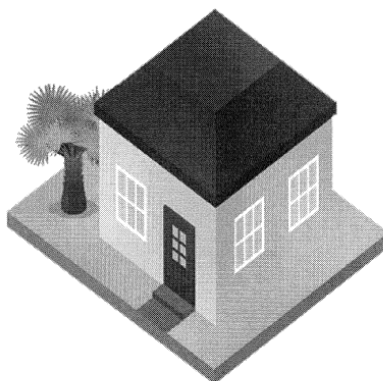


問7 7

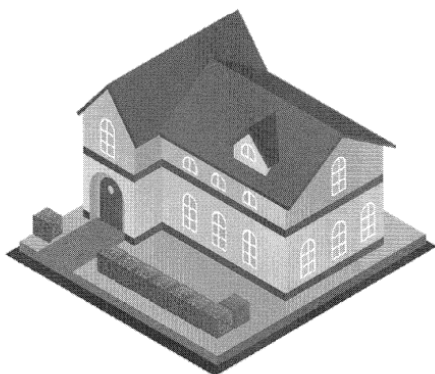
①



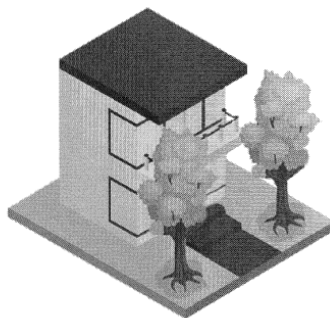
②



③



④



これで第1問Bは終わりです。

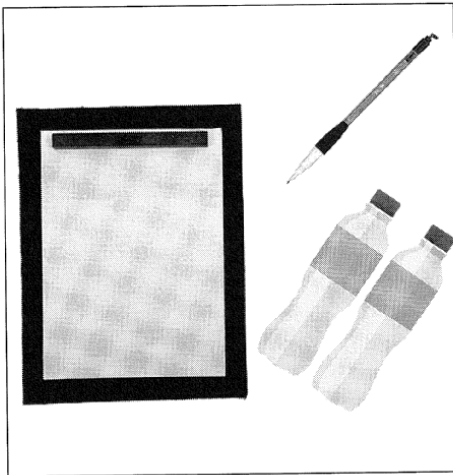
## 第2問 (配点 16) 音声は2回流れます。

第2問は問8から問11までの4問です。それぞれの問いについて、対話の場面が日本語で書かれています。対話とそれについての問いを聞き、その答えとして最も適切なものを、四つの選択肢(①~④)のうちから一つずつ選びなさい。

問8 父親が、友人の家に書道の練習をしに行く娘と話をしています。

8

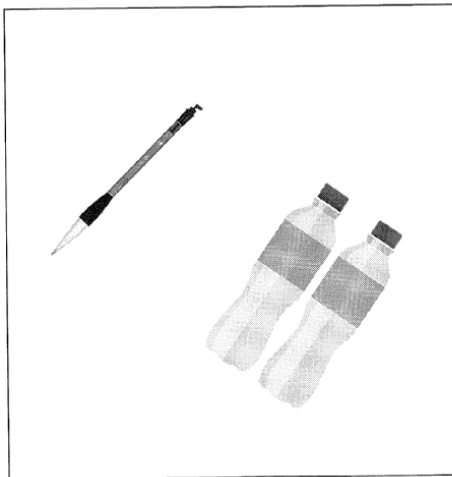
①



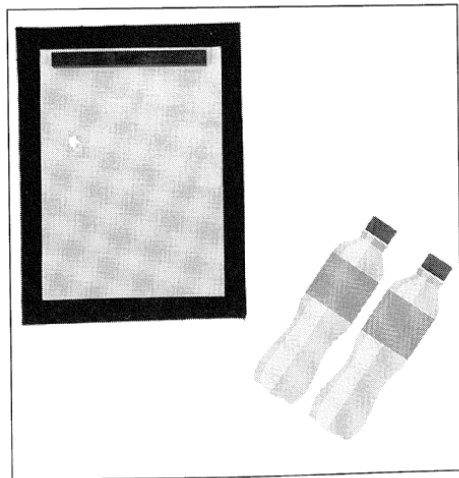
②



③



④



問9 駅で待ち合わせをしている友人と電話で話しています。 9

①



②



③



④





問10 息子が、母親と美術館のホームページを見ています。

10

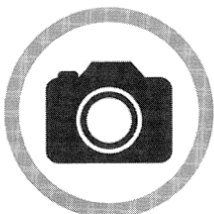
①



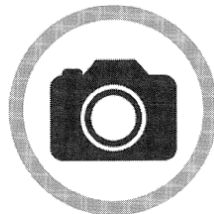
②



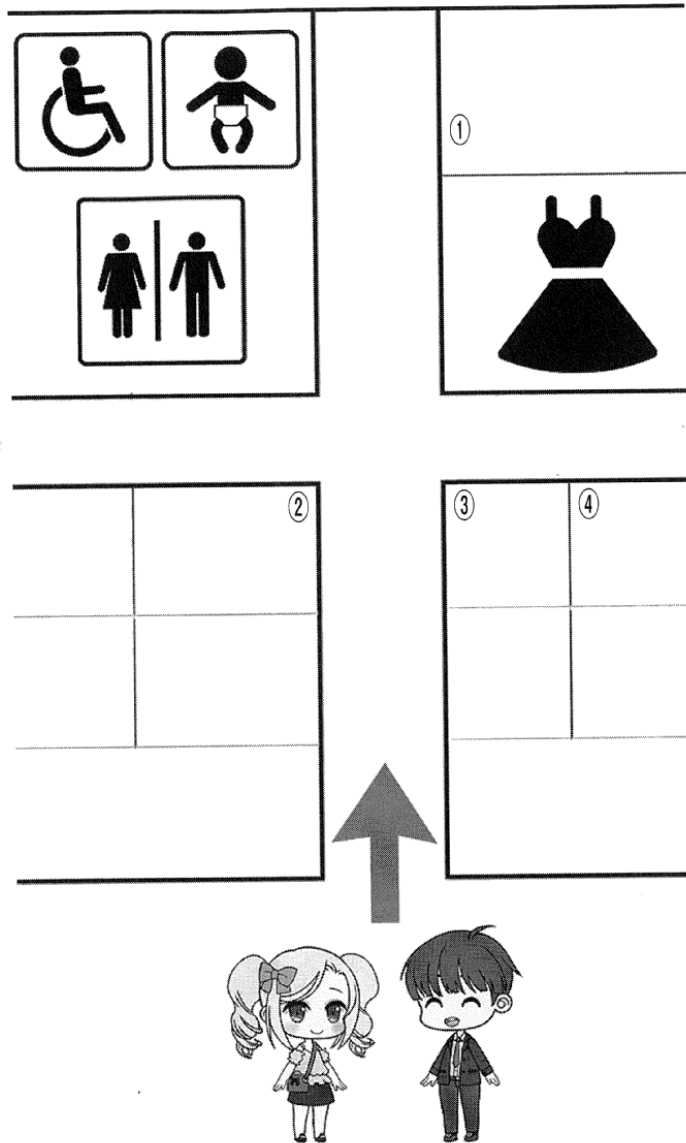
③



④



問11 デパートで買い物をしている女性が、店員に質問をしています。 11



これで第2問は終わりです。

### 第3問 (配点 18) 音声は1回流れます。

第3問は問12から問17までの6問です。それぞれの問いについて、対話の場面が日本語で書かれています。対話を聞き、問いの答えとして最も適切なものを、四つの選択肢(①~④)のうちから一つずつ選びなさい。(問いの英文は書かれています。)

問12 友人同士が、互いの予定について話しています。

**When will the two friends have a meal together?**

12

- ① Dinner on Friday
- ② Dinner on Sunday
- ③ Lunch on Friday
- ④ Lunch on Sunday

問13 男性が、インターネットでコンサートのチケットを買おうとしています。

**What is the man having trouble with?**

13

- ① He cannot enter his information.
- ② He cannot use his credit card anymore.
- ③ The tickets cannot be bought until December.
- ④ The tickets were all sold out in November.

問14 女性が、友人と今週末の予定について話しています。

**What is the woman likely to do?**

14

- ① She will go on the whole camping trip.
- ② She will join her friends after the rain stops.
- ③ She will only go on the first day of the trip.
- ④ She will stay home and won't join the trip.

問15 学校で、生徒同士が話をしています。

**What is the boy's problem?** 15

- ① He didn't sleep the night before the test.
- ② He expected the math test to be easier.
- ③ He feels he wasted time by studying so much.
- ④ He thinks he got a bad score on the test.

問16 兄妹が、両親に贈るプレゼントについて話しています。

**What will the brother and sister buy for their parents?** 16

- ① A movie ticket and a new wallet
- ② A new purse and a new wallet
- ③ One new wallet for each of them
- ④ Two tickets to a new movie

問17 男性が、ホテルのマネジャーと話しています。

**What did the man dislike about his hotel room?** 17

- ① A smoking place was not provided.
- ② A working space was not provided.
- ③ The bathroom was dirty.
- ④ The bed was uncomfortable.

これで第3問は終わりです。

## 第4問 (配点 12) 音声は1回流れます。

第4問はAとBの二つの部分に分かれています。

**A** 第4問Aは問18から問25までの8問です。話を聞き、それぞれの問いの答えとして最も適切なものを、選択肢から選びなさい。問題文と図表を読む時間が与えられた後、音声流れます。

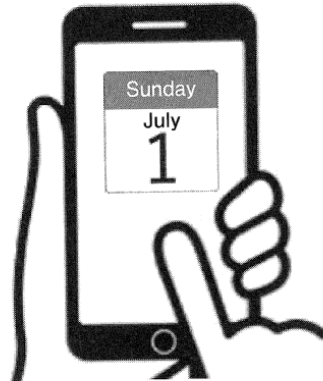
問18～21 友人が、ある日の出来事について話しています。話を聞き、その内容を表した四つのイラスト(①～④)を、出来事が起きた順番に並べなさい。

18 → 19 → 20 → 21

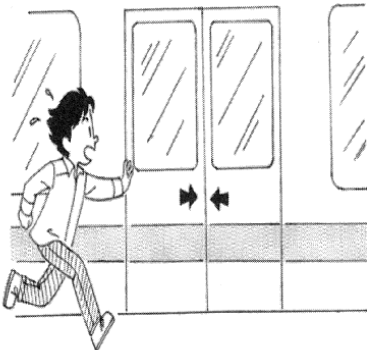
①



②



③



④



問22～25 あなたは、留学先の高校で生徒の睡眠時間に関するアンケート結果の発表を聞いています。話を聞き、次の表の四つの空欄  ～  に入れるのに最も適切なものを、五つの選択肢(①～⑤)のうちから一つずつ選びなさい。  
選択肢は2回以上使ってもかまいません。

### Sleeping Habits Survey Results

Grade	Gender	Hours of Sleep per Day
Senior 1	Girls	<input type="text" value="22"/>
Senior 1	Boys	<input type="text" value="23"/>
Senior 2	Girls	Around 8 hours
Senior 2	Boys	<input type="text" value="24"/>
Senior 3	Girls	<input type="text" value="25"/>
Senior 3	Boys	Less than 5 hours

- ① 5 hours or less
- ② 6 hours
- ③ 7 hours
- ④ 8 hours
- ⑤ 9 hours or more

これで第4問Aは終わりです。

**B** 第4問Bは問26の1問です。話を聞き、示された条件に最も合うものを、四つの選択肢(①~④)のうちから一つ選びなさい。後の表を参考にしてメモを取ってもかまいません。状況と条件を読む時間が与えられた後、音声流れます。

状況

あなたは、冬休みの間の旅行先を決めるために、四人の友人にお薦めの場所を聞いています。

あなたが考えている条件

- A. 昼間の天気が暖かいこと
- B. おいしい食事を楽しめること
- C. 混雑していない静かな所があること

Locations	Condition A	Condition B	Condition C
① Anaheim			
② Kakslauttanen			
③ Manila			
④ Sydney			

問26 **26** is the location you are most likely to choose.

- ① Anaheim
- ② Kakslauttanen
- ③ Manila
- ④ Sydney

これで第4問Bは終わりです。

## 第5問 (配点 15) 音声は1回流れます。

第5問は問27から問33までの7問です。

最初に講義を聞き、問27から問32に答えなさい。次に続きを聞き、問33に答えなさい。状況、ワークシート、問い及び図表を読む時間が与えられた後、音声の流れます。

### 状況

あなたはアメリカの大学で、テレワークについての講義を、ワークシートにメモを取りながら聞いています。

### ワークシート

#### Remote and Hybrid Work Models

##### ○ Remote Work Models

- Meaning: models where employees work entirely at home

##### ○ Hybrid Work Models

- Meaning: models where employees

##### ○ Advantages and Disadvantages

	Advantages	Disadvantages
Employees	<ul style="list-style-type: none"><li>● more flexibility</li><li>● <input type="text" value="28"/></li></ul>	<ul style="list-style-type: none"><li>● <input type="text" value="29"/></li><li>● less access to resources</li></ul>
Management	<ul style="list-style-type: none"><li>● more productive workers</li><li>● <input type="text" value="30"/></li></ul>	<ul style="list-style-type: none"><li>● harder to watch workers</li><li>● more difficult to give <input type="text" value="31"/></li></ul>



問27 ワークシートの空欄 **27** に入れるのに最も適切なものを、四つの選択肢(①～④)のうちから一つ選びなさい。

- ① do an even amount of work at home and the office
- ② do more of their work at the office than remotely
- ③ perform a mixture of remote and in-person work
- ④ rarely visit the office to do their work face-to-face

問28~31 ワークシートの空欄 **28** ~ **31** に入れるのに最も適切なものを、六つの選択肢(①～⑥)のうちから一つずつ選びなさい。選択肢は2回以上使ってもかまいません。

- ① better efficiency      ② decreased teamwork      ③ job tasks
- ④ less stress              ⑤ more burnout              ⑥ recognition

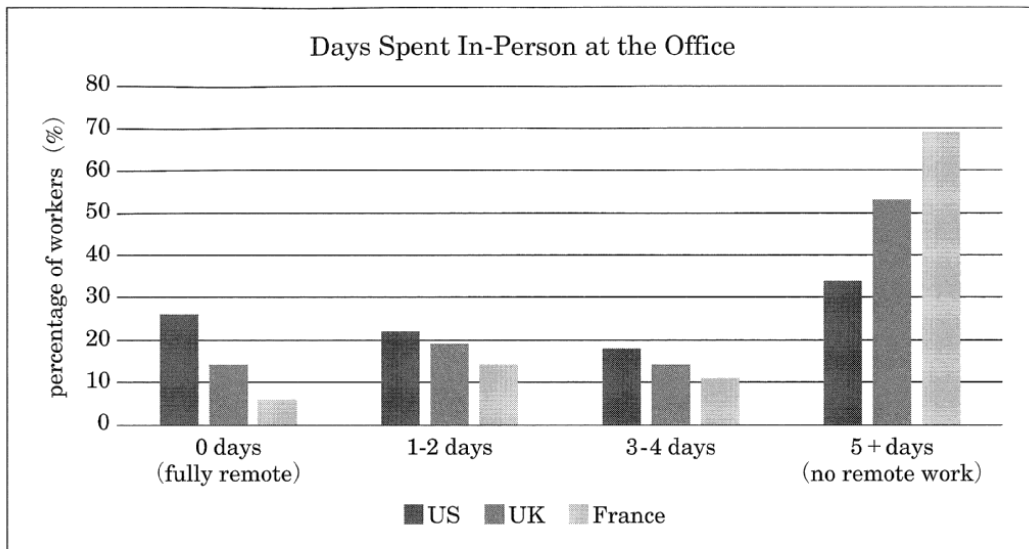
問32 講義の内容と一致するものはどれか。最も適切なものを、四つの選択肢(①～④)のうちから一つ選びなさい。 **32**

- ① Hybrid and remote work models will become more popular than in-person work in every country.
- ② Over time, more companies will move from hybrid to remote work models.
- ③ Remote work models usually benefit workers, while hybrid work models benefit companies.
- ④ The COVID-19 pandemic led to a delay in companies adopting hybrid work models.

第5問はさらに続きます。

問33 講義の続きを聞き、次の図から読み取れる情報と講義全体の内容からどのようなことが言えるか、最も適切なものを、四つの選択肢(①~④)のうちから一つ選びなさい。

33



- ① A majority of workers work remotely at least one day per week in all three countries.
- ② The percentage of workers who only do remote work is the highest in the UK.
- ③ There are more US workers who do at least some remote work than those who don't.
- ④ Workers in all three countries work remotely more than they work in person.

これで第5問は終わりです。

## 第6問 (配点 14) 音声は1回流れます。

第6問はAとBの二つの部分に分かれています。

**A** 第6問Aは問34・問35の2問です。二人の対話を聞き、それぞれの問いの答えとして最も適切なものを、四つの選択肢(①~④)のうちから一つずつ選びなさい。(問いの英文は書かれています。) 状況と問いを読む時間が与えられた後、音声の流れます。

状況

Jamie が Taiga と美術館で絵画について話をしています。

問34 What is Taiga's main point? 34

- ① Art should be easy to understand.
- ② Darker paintings are more attractive.
- ③ Skillful artists are very rare.
- ④ The best art is always drawn neatly.

問35 What does Jamie think about art? 35

- ① Artists shouldn't let their feelings affect their art.
- ② Color is the most important aspect of a painting.
- ③ It's fun to think about an artist's message.
- ④ Paintings with a clear meaning are boring.

これで第6問Aは終わりです。

**B**

第6問Bは問36・問37の2問です。会話を聞き、それぞれの問いの答えとして最も適切なものを、選択肢のうちから一つずつ選びなさい。下の表を参考にしてメモを取ってもかまいません。状況と問いを読む時間が与えられた後、音声の流れます。

状況

四人の学生(Yuna, Sarah, Larry, Austin)が、店で電子マネーについて話をしています。

Yuna	
Sarah	
Larry	
Austin	

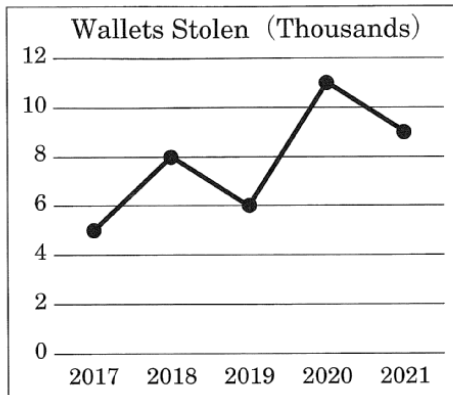
問36 四人のうち現在電子マネーを利用しているのは何人ですか。四つの選択肢(①~④)のうちから一つ選びなさい。

36

- ① 1人
- ② 2人
- ③ 3人
- ④ 4人

問37 会話を踏まえて、Larryの考えの根拠となる図表を、四つの選択肢(①~④)のうちから一つ選びなさい。 37

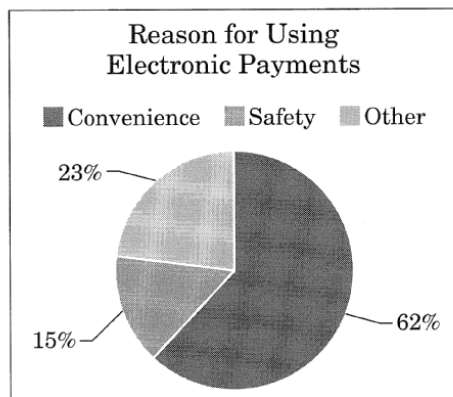
①



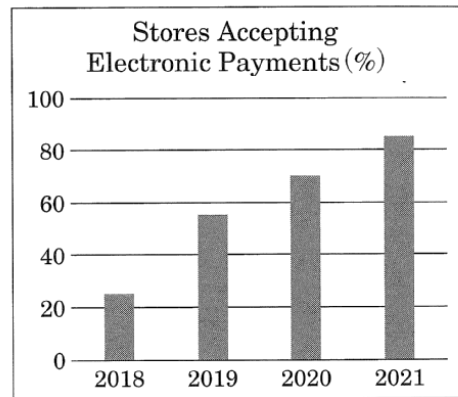
②

Most Popular Electronic Payment Systems	
1	PayBuddy
2	BuyBuy
3	Pineapple Pay

③



④



これで第6問Bは終わりです。

問題番号 (配点)	設問	解答番号	正解	配点	自採 己点	
第1問 (25)	A	1	1	2	4	
		2	2	3	4	
		3	3	1	4	
		4	4	2	4	
	B	5	5	2	3	
		6	6	1	3	
		7	7	4	3	
自己採点小計						
第2問 (16)	8	8	3	4		
	9	9	1	4		
	10	10	2	4		
	11	11	1	4		
自己採点小計						
第3問 (18)	12	12	1	3		
	13	13	2	3		
	14	14	1	3		
	15	15	1	3		
	16	16	4	3		
	17	17	2	3		
自己採点小計						

(注)\*は、全部正解の場合のみ点を与える。

問題番号 (配点)	設問	解答番号	正解	配点	自採 己点	
第4問 (12)	A	18	18	4	4*	
		19	19	1		
		20	20	3		
		21	21	2		
		22	22	5	1	
		23	23	3	1	
		24	24	2	1	
	B	25	25	3	1	
		26	26	1	4	
		自己採点小計				
第5問 (15)	27	27	3	3		
	28	28	4	2*		
	29	29	2			
	30	30	1	2*		
	31	31	6			
	32	32	1	4		
33	33	3	4			
自己採点小計						
第6問 (14)	A	34	34	1	3	
		35	35	3	3	
	B	36	36	2	4	
		37	37	4	4	
自己採点小計						

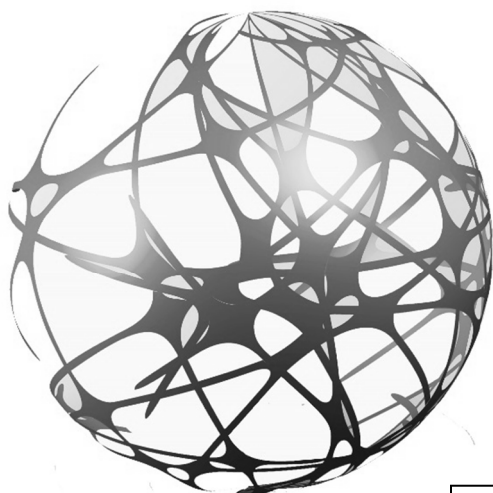
自己採点合計

<MEMO>



# English 英語

**F**orward 将来に  
**i**ndividual 個人  
**t**raining 訓練



名 前